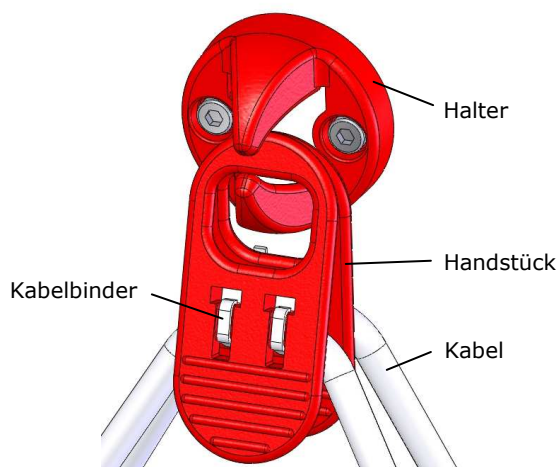
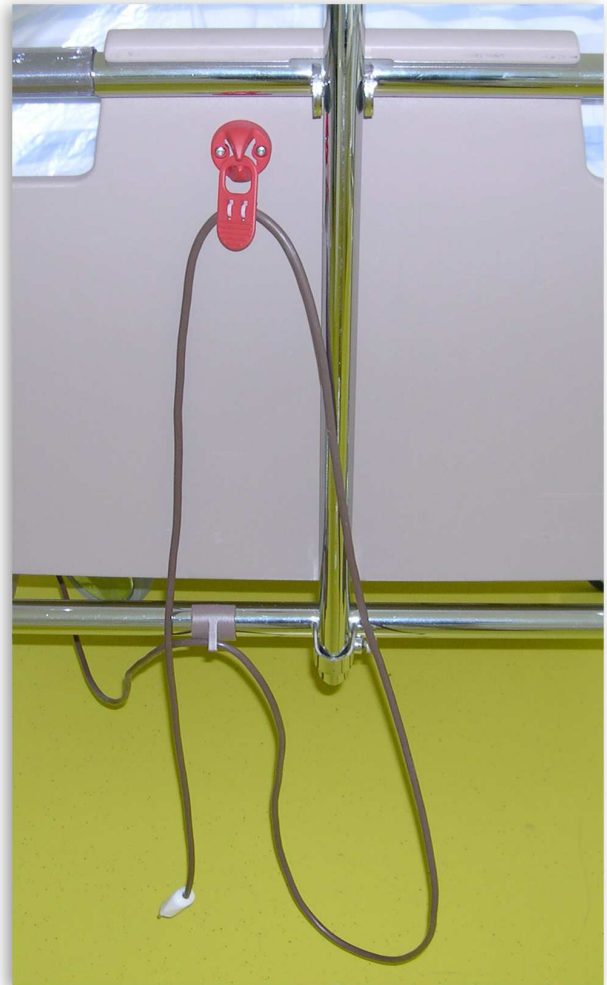


Leitungsbefestigung an Betten und Geräten

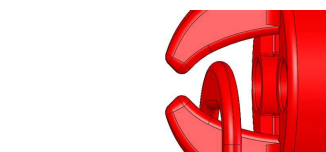
- Schnelles Aus- und Einhängen ohne Zeitverlust
- Sicheres Prinzip = Kein ungewolltes Aushaken beim Transport
- Sehr Preisgünstig
- Für glatte Kabel, Spiralkabel oder Schläuche bis $\varnothing = 13\text{mm}$
- Bis 2 Handstücke pro Halter = Doppelte Kabelschleufe = Doppelte verfügbare Kabellänge
- Schnelle und einfache Montage
- Optisch auffällig für Personal
- Zäher, faserverstärkter Kunststoff (chemisch beständig, z.B. gegen MELISEPTOL Reinigungsalkohol)
- Wartungsfrei

Das Kabel ist am Handstück mit zwei Kabelbindern befestigt. Durch eine abgestimmte Montage (freihängendes Kabelende knapp bis zum Boden sowie einer möglichst grossen Kabelschleufe) wird die optimale freiverfügbare Kabellänge ab Unterbau Bett erreicht.

Befestigung des Halters an Bettplatte durch z.B. 2 kurze SPAX-Schrauben. Andere Befestigungsmöglichkeiten wie z.B. Doppelklebeband auf Anfrage.



Halter für ein oder zwei Handstücke ausgelegt.



Ungewolltes Aushaken konstruktiv erschwert

Bitte fordern Sie noch heute unverbindlich und kostenlos Ihre Muster an!